

Produktinformation Hochspannungs-Impulssystem OTES Keramik

Dieses Elektrosystem schützt Attiken, Dachkanten, Simse und andere Oberflächen, auf denen sich Vögel niederlassen wollen, zuverlässig und dauerhaft. Wie bei elektrischen Weidezäunen erhalten Vögel beim Kontakt mit den Schienen einen gesundheitlich harmlosen, jedoch unangenehmen Stromimpuls mit hoher Spannung bei minimaler Stromstärke. Dieses Produkt ist tierschutzkonform.

Die Vögel werden nicht verletzt, meiden jedoch die so geschützten Flächen. Besonders bei Möwen und Krähen ist die Blockade von Dachkanten und anderen Absitzpunkten elementar für eine permanente Vergrämung.

Dabei zeichnet sich das **OTES Keramik** durch eine nahezu unbegrenzte Lebensdauer aus.

Die Isolatoren bestehen aus Cordierit C410, einem Keramikwerkstoff von großer Härte, absoluter UV-Stabilität und dauerhafter Beständigkeit gegenüber allen Witterungseinflüssen.

Die Abmessungen der Isolatoren sind: 60 x 30 x 24 bis 30 mm (L x B x H)



Die 3 mm Stäbe zur Stromführung und die Verbindungselemente bestehen aus Edelstahl A4.

- Bei Verwendung von drei Stäben wird eine Tiefe von bis zu 120 mm je System geschützt.
- Sind größere Tiefen zu schützen, werden mehrere Systeme hintereinander montiert.
- Die Keramikisolatoren sind in den Farben Beige und Grau verfügbar.
- Das System ist wartungsarm; Eine jährliche Funktionskontrolle ist ausreichend.



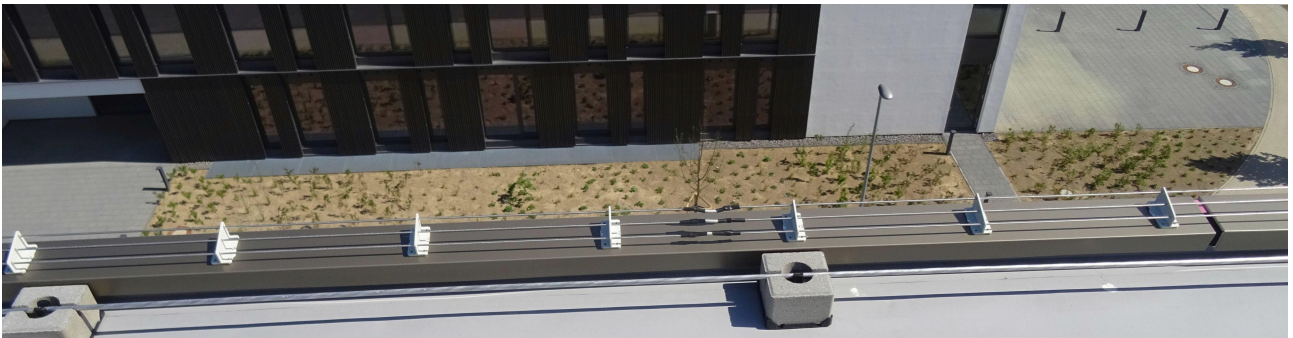
Montagebilder Elektrosystem OTES Keramik

Die Keramik Isolatoren werden im 1. Schritt auf die vorbereitete Fläche geklebt.

Im 2. Schritt werden die Stäbe eingesetzt und verbunden. Das System wird an den Impulsgeber angeschlossen.



Elektrosystem OTES Keramik auf einer schmalen Attika



Elektrosystem OTES Keramik zweireihig auf einer breiten Attika

